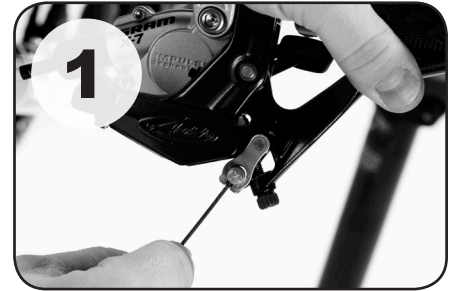
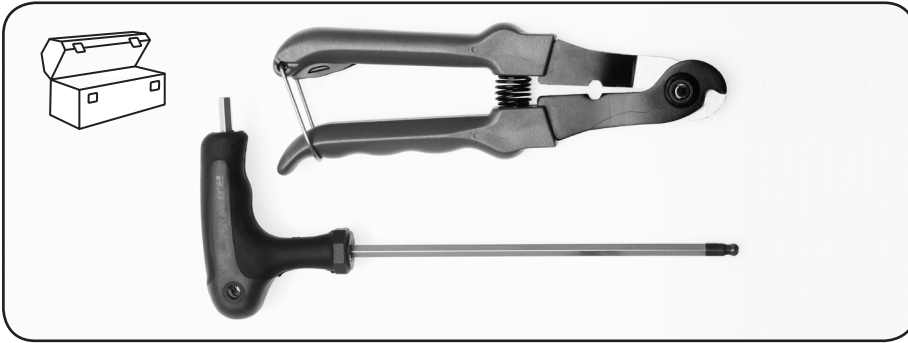
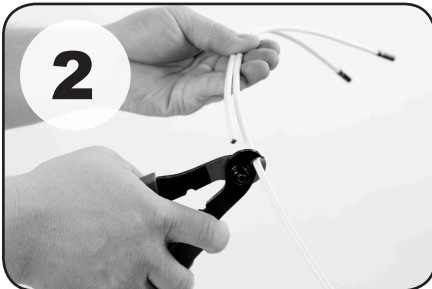


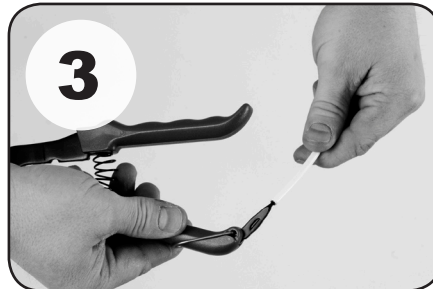
# ripcord brake



- Install cable
- Kabel installieren
- Coloque el cable
- Installer le câble
- 安装刹车线



- Use old housing as a guide to cut new housing to length
- Die alte Hülle als Anleitung für das längsweisse Zuschneiden der neuen Hülle verwenden
- Use la funda vieja como guía para calcular dónde debe cortar la nueva funda
- Utiliser la gaine existante comme modèle pour couper la nouvelle gaine à la bonne longueur
- 使用旧护套作为导向装置将新护套切割至所需长度



- Open end of housing
- Offenes Hüllende
- Abra el extremo de la funda
- Ouvrir l'extrémité de la gaine
- 打开护套端部



- Install end caps, feed wire through housing and install housing
- Die Endkappen installieren, den Draht durch die Hülle führen und die Hülle installieren
- Coloque las tapas de las cubiertas, pase el cable a través de la funda y coloque la funda
- Installer les capuchons d'extrémité, insérer le câble dans la gaine et installer la gaine
- 安装端盖，通过护套送入刹车线并安装护套



- Use nosed end caps between cable stops
- Zwischen Kabelanschlägen Nasenendkappen verwenden
- Utilice las tapas de cubierta con punta entre los casquillos de los cables
- Utiliser des capuchons d'extrémité entre les butées de câble
- 在线尾帽之间使用楔形端盖



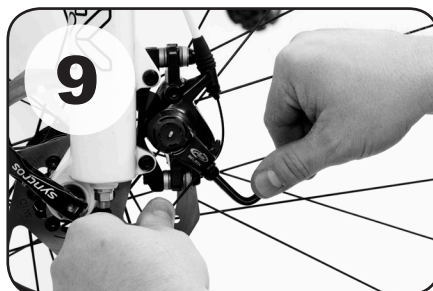
- Measure and cut sealing liner. Liner should partially cover nosed end caps
- Das Abdichtband abmessen und abschneiden. Das Abdichtband sollte die Nasenendkappen teilweise verdecken
- Mida y corte el revestimiento sellador. El revestimiento debe cubrir las tapas de cubierta con punta en forma parcial
- Mesurer et couper le revêtement d'étanchéité. Le revêtement doit recouvrir partiellement les capuchons d'extrémité
- 测量并切割密封衬垫。衬垫应部分覆盖楔形端盖



- Feed cable through brake and seat housing using POP end cap
- Das Kabel unter Zuhilfenahme einer POP-Endkappe durch die Bremshülle und das Sitzgehäuse führen
- Pase el cable a través del freno y fije la funda con una tapa de cubierta POP
- Insérer le câble dans le frein et installer la gaine à l'aide du capuchon d'extrémité POP
- 使用 POP 端盖通过刹车和座位护套送入刹车线



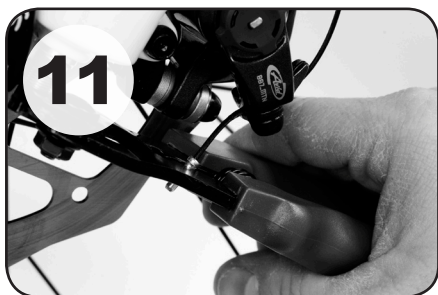
- Secure housing to fork
- Die Hülle an der Gabel sichern
- Asegure la cubierta a la horquilla
- Attacher la gaine à la fourche
- 将护套固定到前叉上



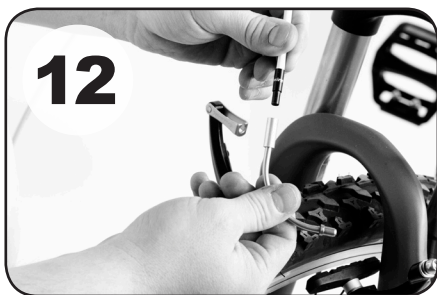
- Adjust brakes and tighten anchor bolt to recommended torque specs
- Die Bremsen einstellen und den Ankerbolzen auf die empfohlene Drehmoment-Spezifikation festziehen
- Ajuste los frenos y tense el perno de anclaje según los valores de torque recomendados
- Ajuster les freins et serrer le boulon d'ancrage conformément aux spécifications de couple recommandées
- 调节刹车并将锚柱上紧至推荐的扭矩规格



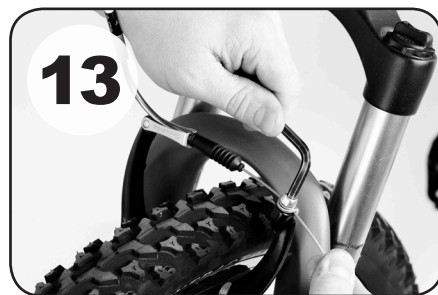
- Cut off excess wire
- Überschüssigen Draht abschneiden
- Corte el sobrante de cable
- Couper le câble superflu
- 切掉多余的刹车线



- Install cable end crimp
- Kabelend-Quetschverbindung installieren
- Coloque el tope del extremo del cable
- Installer l'embout à l'extrémité du câble
- 安装刹车线末端收束装置



- Feed cable through brake and seat housing using POP end cap
- Das Kabel unter Zuhilfenahme einer POP-Endkappe durch die Bremshülse und das Sitzgehäuse führen
- Pase el cable a través del freno y fije la funda con una tapa de cubierta POP
- Insérer le câble dans le frein et installer la gaine à l'aide du capuchon d'extrémité POP
- 使用 POP 端盖通过刹车和座位护套送入刹车线



- Adjust brakes and tighten anchor bolt to recommended torque specs
- Die Bremsen einstellen und den Ankerbolzen auf die empfohlene Drehmoment-Spezifikation festziehen
- Ajuste los frenos y tense el perno de anclaje según los valores de torque recomendados
- Ajuster les freins et serrer le boulon d'ancrage conformément aux spécifications de couple recommandées
- 调节刹车并将锚栓上紧至推荐的扭矩规格



- Cut off excess wire and install cable end crimp
- Überschüssigen Draht abschneiden und Kabelend-Quetschverbindung installieren
- Corte el sobrante de cable y coloque el tope del extremo del cable
- Couper le câble superflu et installer l'embout à l'extrémité du câble
- 切掉多余的刹车线并安装刹车线末端收束装置

**For installation assistance contact your local bike shop or email us at:**  
**info@jagwireusa.com**

**www.jagwireusa.com**

**Product Safety and Installation**  
**WARNING:** Many bicycle service and repair tasks require special knowledge and tools. In order to help minimize the chances of an accident and possible injury, it is critical that you have any installation, repair or maintenance performed by a professional bicycle mechanic or dealer. Do not begin any adjustments or service on your bicycle yourself until you have learned from your mechanic or dealer how to properly complete them. Improper adjustment or service may result in damage to the bicycle or an accident, which can cause serious injury or death. Before installing any component or accessory make sure that it is compatible with your bicycle by checking with your dealer.  
**WARNING:**  
 1. Riding with improperly adjusted brakes, worn brake pads, worn control cables or housings is dangerous and can result in serious injury or death.  
 2. Applying brakes too hard or too suddenly can lock up a wheel, which could cause you to lose control and fall. Sudden or excessive application of the front brake may pitch the rider over the handlebars, which may result in serious injury or death.  
 3. Disc brakes can get extremely hot with extended use. Be careful not to touch a disc brake until it has had plenty of time to cool.  
 4. See the brake manufacturer's instructions for operation and care of your brakes. If you do not have the manufacturer's instructions, see your dealer or contact the brake manufacturer.  
**Important:** If your control system wires begin to fray, your housing end caps show any signs of damage or your housing is kinked, replace them with new products.  
**WARNING:** Jagwire cables, housings and brake pads are not intended for use on any motorized bicycle or vehicle. Any such use could result in a serious personal injury.

**Produktsicherheit und Installation**  
**ACHTUNG:** Bei vielen Fahrradreparaturen und –wartungsaufgaben sind spezielle Kenntnisse und Werkzeuge notwendig. Um Unfallgefahren zu vermeiden, ist es wichtig, dass alle Installations-, Reparatur- oder Wartungsarbeiten an Ihrem Fahrrad erst dann in Angriff, nachdem Ihr Mechaniker oder Händler Ihnen gezeigt hat, wie diese ordnungsgemäß auszuführen sind. Fehler bei Einstellungs- oder Wartungsarbeiten können zu Beschädigung des Fahrrads oder zu Unfällen mit möglicherweise schweren Verletzungen oder gar Todesfolge führen.  
 Bevor Sie Komponenten oder Zubehörteile installieren, vergewissern Sie sich bitte bei Ihrem Händler, dass diese mit Ihrem Fahrrad kompatibel sind.  
**ACHTUNG:**  
 1. Das Fahren mit unsachgemäß eingestellten Bremsen, abgenutzten Bremsbelägen, abgenutzten Steuerkabeln oder -gehäusen ist gefährlich und kann zu schweren Verletzungen oder Tod führen.  
 2. Wenn Sie die Bremsen zu stark oder zu plötzlich betätigen, kann ein Reifen blockieren, was zu Kontrollverlust und Stürzen führen kann. Bei einer plötzlichen oder zu starken Betätigung der Vorderbremse kann der Fahrer mit möglicher Verletzungs- oder Todesfolge über den Lenker katapultiert werden.  
 3. Scheibenbremsen werden bei längerer Benutzung extrem heiß. Bitte Vorsicht! Scheibenbremsen erst anfassen, nachdem sie viel Zeit hatten, um abzukühlen.  
 4. Bitte konsultieren Sie die Herstelleranleitungen zu Betrieb und Pflege Ihrer Bremsen. Wenn Sie die Herstelleranleitungen nicht verfügbar haben, wenden Sie sich an Ihren Händler oder direkt an den Bremsenhersteller.  
**Wichtig:** Wenn Ihre Steuersystemdrähte anfangen, Abnutzungserscheinungen zu zeigen, die Gehäuseendkappen Zeichen von Beschädigung aufweisen oder wenn das Gehäuse Dellen usw. hat, sollten diese Teile mit neuen Produkten ersetzt werden.  
**ACHTUNG:** Kabel, Gehäuse und Bremsbeläge von Jagwire sind nicht für Mopeds oder Kraftfahrzeuge geeignet. Jeder solche Gebrauch könnte zu schweren Personenschäden führen.  
**Beschränkte Garantie:** Chia Cherner/Jagwire gewährleistet, dass Produkte für einen Zeitraum von 2 Jahren nach dem Neukauf frei von Material- oder Verarbeitungsfehlern sind. Diese Garantie bezieht sich nur auf den ursprünglichen Inhaber und ist nicht übertragbar. Garantieansprüche müssen durch den Einzelhändler, bei dem das Fahrrad oder das Jagwire-Produkt gekauft wurde, geltend gemacht werden. Ein originaler Kaufnachweis ist erforderlich. Das vollständige Gewährleistungsdokument kann bei jagwireusa.com eingesehen werden.

**Seguridad e instalación del producto**

**ADVERTENCIA:** Muchas tareas de mantenimiento y reparación de bicicleta necesitan de conocimientos y herramientas especiales. Como forma de minimizar las probabilidades de un posible accidente o lesión, es imprescindible que cualquier instalación, reparación o mantenimiento sea realizado por un mecánico o vendedor de bicicletas. No realice ningún ajuste o mantenimiento a su bicicleta hasta que haya consultado con su mecánico o vendedor cómo hacerlo apropiadamente. Un ajuste o mantenimiento inadecuado puede resultar en un daño para su bicicleta o en un accidente, que puede causar una herida grave o la muerte.

Antes de instalar cualquier componente o accesorio, asegúrese que éste sea compatible con su bicicleta consultando previamente con su vendedor.  
**ADVERTENCIA:**  
 1. Montar en bicicleta con frenos incorrectamente ajustados, con pastillas de freno gastadas, cables controladores o cubiertas de cable gastados es peligroso y puede causar una herida grave o la muerte.  
 2. Apretar los frenos demasiado fuerte o demasiado rápido puede trabar una rueda, lo que puede ocasionar la pérdida del control y se caiga. Un repentino o excesivo uso del freno puede catapultar al ciclista por sobre el manillar, lo que puede causar una herida grave o la muerte.  
 3. Los frenos de disco pueden calentarse excesivamente con el uso continuo. Asegúrese de no tocar los frenos de disco hasta que hayan tenido tiempo suficiente de enfriarse.  
 4. Lea las instrucciones del fabricante de los frenos para conocer la operación y mantenimiento de los mismos. Si no posee las instrucciones del fabricante, vea a su vendedor o contacte con el fabricante de los frenos.  
**Importante:** Si los cables de control se han desgastado, si las tapas de las cubiertas del cable muestran algún signo de daño o si la cubierta del cable está hecha un rizo, reemplácelos por productos nuevos.  
**ADVERTENCIA:** Los cables, cubiertas de cables y pastillas de freno marca Jagwire no están diseñadas para su uso en ninguna bicicleta o vehículo con motor. Cualquier utilización de ese tipo puede resultar en una herida grave.  
**Garantía limitada:** Chia Cherner/Jagwire garantiza que sus productos están libres de defectos en sus materiales o manufactura por un periodo de dos años luego de la compra original. Esta garantía es válida únicamente para el dueño original y no es transferible. Cualquier reclamo bajo esta garantía debe hacerse a través del vendedor donde la bicicleta o producto Jagwire haya sido comprado. Es imprescindible contar con el comprobante original. Para ver la garantía completa, por favor visite jagwireusa.com.

**Consignes de sécurité et d'installation du produit**

**AVERTISSEMENT :** De nombreuses tâches de réparation et d'entretien de bicyclettes demandent des connaissances et des outils particuliers. Afin de réduire au minimum les risques d'accident et de blessure éventuelle, il est très important que vous laissez tout travail d'installation, de réparation ou d'entretien à un mécanicien spécialisé dans la bicyclette ou à un marchand. Avant d'effectuer un réglage ou un entretien sur votre vélo, demandez conseil à votre mécanicien ou à votre marchand sur la meilleure façon de mener à bien ces tâches. Un mauvais réglage ou un mauvais entretien peuvent endommager votre vélo ou occasionner un accident, avec l'éventualité d'une blessure grave ou mortelle.  
 Avant d'installer tout élément ou accessoire, assurez-vous qu'il est bien compatible avec votre bicyclette en demandant à votre marchand.  
**AVERTISSEMENT :**  
 1. Faire du vélo avec des freins mal ajustés, des patins de freins, des câbles de commande ou des gaines usés est dangereux et peut occasionner des blessures graves ou mortelles.  
 2. Forcer sur les freins ou les utiliser trop subitement peut entraîner le blocage d'une roue, ce qui pourrait vous faire perdre l'équilibre et provoquer une chute. Le freinage soudain ou l'utilisation excessive du frein avant peuvent projeter le cycliste par-dessus le guidon, pouvant occasionner des blessures graves ou mortelles.  
 3. Les freins à disques peuvent devenir extrêmement chauds lors d'un usage prolongé. Veillez à ne pas toucher les freins à disques tant qu'ils n'ont pas eu suffisamment de temps pour refroidir.  
 4. Consultez les instructions du fabricant des freins concernant l'utilisation et l'entretien de ceux-ci. Si vous ne disposez pas du manuel d'instructions du fabricant, consultez votre marchand ou le fabricant des freins.  
**Important :** Si les câbles du système de commande commencent à s'effiloche, si vous remarquez que les capuchons d'extrémité de votre gaines sont endommagés ou que votre gaine est déformée, remplacez-les par des produits neufs.  
**AVERTISSEMENT :** Les câbles, gaines et patins de freins Jagwire ne sont pas conçus pour être utilisés sur une bicyclette à moteur ou tout autre engin motorisé. Une telle utilisation pourrait occasionner de graves blessures.  
**Garantie limitée :** Chia Cherner/Jagwire garantit que ses produits ne comportent aucun défaut matériel ou de fabrication pour une période de deux ans à compter de la date d'achat originale. Cette garantie ne s'applique qu'à premier propriétaire et n'est pas transférable. Toute réclamation dans le cadre de cette garantie doit être effectuée par l'intermédiaire du distributeur auprès duquel la bicyclette ou le produit Jagwire ont été achetés. La preuve d'achat originale est requise. Pour consulter la politique de garantie dans son intégralité, veuillez vous rendre sur le site jagwireusa.com.

**产品安全与安装**

**警告:** 许多自行车保养和维修工作需要具有专门的知识, 并配备相应的工具。为降低事故和伤害发生几率, 最好将各种安装、维修或维护工作交由专业自行车技师或经销商处理, 这点尤为重要。除非已从技师或经销商处学会正确维修的方法, 否则切勿擅自对自行车进行任何调节或保养。不当的调节或保养很可能引起自行车损坏或事故发生, 进而导致重伤甚至死亡。  
 安装任何组件或配件之前, 请先向您的经销商确认该组件或配件是否同您的自行车配套。  
**警告:**  
 1. 自行车刹车调节不当、刹车片磨损、刹车线或护套磨损会对骑手造成危险, 并可能导致重伤或死亡。  
 2. 刹车太用力或刹车过急会将车轮锁死, 从而导致车辆失控或摔倒。使用前刹车突然刹车或刹车过急, 骑手可能会撞在前把手上, 而导致重伤或死亡。  
 3. 长时间使用盘式刹车会使其变得过热。盘式刹车冷却之前, 请勿与之接触。  
 4. 请参阅刹车制造商说明书来进行刹车操作和保养。如无制造商说明书, 请咨询您的经销商或联系刹车制造商。  
**重要提示:** 当自行车刹车线开始磨损、护套端盖显示任何的破损或护套发生扭结迹象时, 请及时更换新配件。  
**警告:** Jagwire 刹车线、护套和刹车片不得应用于任何机动车辆或汽车。否则很可能导致重大人身伤害。  
**有限保修:** 自购买之日起, Chia Cherner/Jagwire (佳格精工/Jagwire) 对材料或工艺缺陷的保修时间为 2 年。此保修仅适用于原车主, 不得转让。此保修声明须由自行车或 Jagwire 产品经销商的零售商所提供。需要原始购买凭证。  
 如需了解完整的保修政策, 请访问 jagwireusa.com。